

まわりの人にも声をかけながら

地震の揺れを感じたら...

(緊急地震速報がなくても)

あわてず、まず身の安全を!!

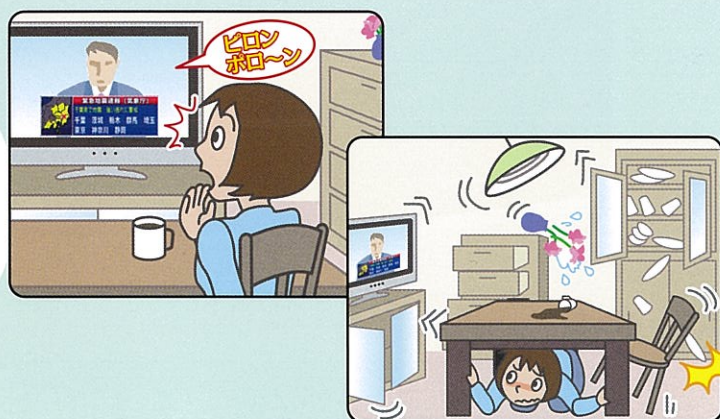
緊急地震速報を見聞きしたら...

(地震の揺れを感じなくても)

緊急地震速報を見聞きしてから強い揺れがくるまでの時間は数秒から数十秒しかありません

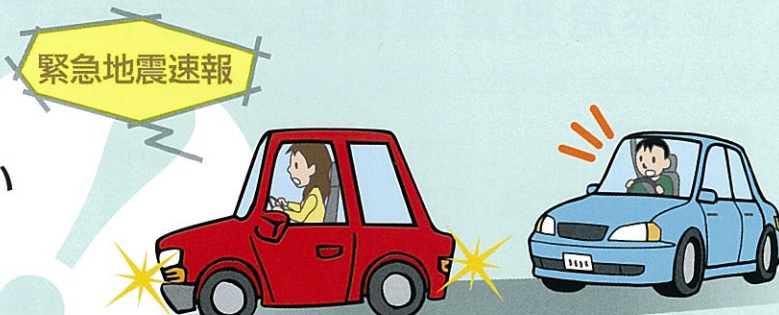
家庭では

- 頭を保護し、じょうぶな机の下など安全な場所に避難する
- あわてて外へ飛び出さない
- むりに火を消そうとしない



自動車運転中は

- あわててスピードをおとさない
- ハザードランプを点灯し、まわりの車に注意をうながす
- 急ブレーキはかけず、ゆるやかに速度をおとす



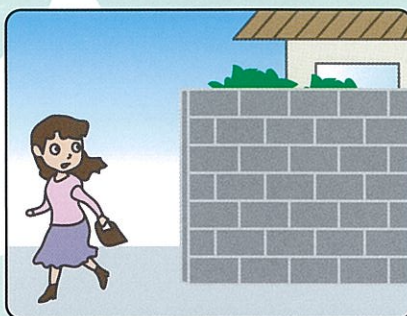
人が大勢いる施設では

- 係員の指示にしたがう
- あわてて出口に走り出さない



屋外(街)では

- スロッキ塀の倒壊に注意
- 看板や割れたガラスの落下に注意



鉄道・バスでは

- つり革、手すりにしっかりつかまる



エレベーターでは

- 最寄りの階に停止させ、すぐにおりる

