

SAIKI HEAVY INDUSTRIES CO.,LTD. 佐伯重工業株式会社



船ができるまで



バルクキャリア(バラ積み船)

BULK CARRIER



麦や大豆、とうもろこしなどの穀物や石炭をそのまま貨物倉に置いて運ぶ(これをバラ積みといいます)船です。

当社では、この“バラ積み船”の“31,000トン、や“37,000トン、を、たくさん造っています。この会社で造られたバラ積み船が世界中の荷物を運んでいますよ。

佐伯重工業で造ってる船!

ケミカル・タンカー(化学製品運搬船)
PRODUCT CHEMICAL TANKER



ベンゼンやアルコール、硫酸、大豆油などの液体化学品を運ぶ船で、小さなタンクをたくさん持っています。

ロールオン・ロールオフ貨物船

RO-RO 貨物船



船の中に貨物トレーラーが乗り込み貨物だけを積み降ろしをする船のこと。クレーンなど使わずに済む船です。

ちなみに・・・この写真の“わかなつ”は2006年のシップオブザイヤーを受賞しました。これはその年に造られた船で“もっとも良い船”ですよ! って表彰されたことなんです。すごいでしょ。

知りたい! 1

進水式はなんのためにするの?

「進水」とは、つくった船を水に浮かべることをいいます。はじめて水に浮かびますから進水式は、いわば船の“誕生会”にあたります。それで一生運ぶようぶで長生きしてね! と紙ふぶきや五色テープではなばなく祝ってあげるので。



知りたい! 2

重さ・長さをあてよう!



プロペラの・・・
●直径は何メートルでしょう?
●重さは何トンでしょう?

(※当社37,000トン貨物船の物)

★正解は…
直径 約5メートル
重さ 約10トン だよ!



イカリの重さは?
①1トン
②5トン
③10トン

★正解は…
② 約5トン
(※当社37,000トン貨物船のイカリ)



イカリのチェーンの・・・
●長さは何メートルでしょう?
●重さは何トンでしょう?

(※当社37,000トン貨物船の物)

★正解は…
長さ 約300メートル(片方)
重さ 約32トン(片方) だよ!

佐伯重工業株式会社
大分県佐伯市鶴谷町2丁目5番37号
TEL(0972)22-3331代表
FAX(0972)25-0030

造船

ひとと海の共存をテーマに、新時代へ



①設計 せつけい

コンピュータを使って、積み込む荷物にあった船の“形”や“構造”を決めます。



②ショット工場 しょうじょう

鉄板(生板)が船で運ばれて来ます。その鉄板のサビを落として、サビ止めの塗装をします。



③内業NC切断 ないぎよう

コンピュータ制御により、鉄板から船の部品を切出します。



④曲げ加工 まがこう

曲げ加工 ガスバーナーで平たい鉄板を、あぶって、なめらかな曲がりにします。



⑤小組立 こくみだて

部品と部品をつないで、中くらいの組立部品にします。



⑥大組立・溶接 おおくみだて・ようせつ

小組立して組立品を更に、つなぎ合わせ大きな組立品(ブロック)を造ります。



⑦先行艙装(配管取付) せんこうぎそう(はいかんとりつけ)

作業がしやすい様にブロックにパイプや機械類を取付けます。



⑧塗装 とそう

海水で船体がサビないように、船の内側と外側をペンキで塗ります。
クソワ
※研掃工場→全天候型塗装工場です。



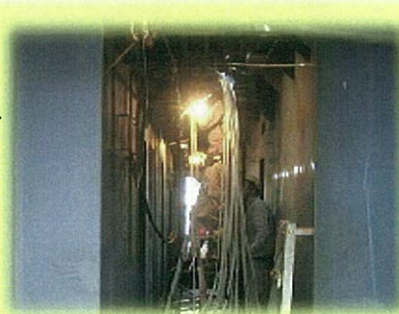
⑨船台搭載 せんたいとうさい

ブロックを大きなクレーンで船を組み立てる台(船台)にのせて溶接します。



電線敷設 でんせんふせつ

自家発電した電気を、機械装置に送るための電線を壁や天井に取り付けます。



主機搭載 しゅきとうさい

船を動かすエンジンを搭載します。



艙装品製作 ぎさうひんせいさく

煙突やマスト。ドアはしごなど鋼製の装置や部品を船体に取り付けます。



⑩進水 しんすい

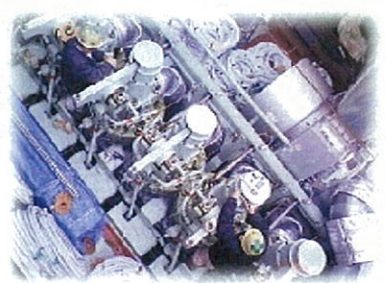
船台からすべりおろして海に浮かべます。

船の誕生です。



⑪艙装仕上 ぎさうしあげ

船を動かす大きなエンジンを正確な位置に据え付け、固定します。



⑫化粧塗装 けしょうとそう

世界の海にのりだす前にきれいに化粧します。



⑬試運転 しうんてん

船が約束したおりのスピードが出るかどうか海上でテストします。



完成引渡し